



**УПЭК**

# ЭЛЕКТРОНАСОСЫ ЭЛЕКТРОДВИГАТЕЛИ КОРМОИЗМЕЛЬЧИТЕЛИ

Астана +7(7172)727-132 Волгоград (844)278-03-48 Воронеж (473)204-51-73  
Екатеринбург (343)384-55-89 Казань (843)206-01-48 Краснодар (861)203-40-90  
Красноярск (391)204-63-61 Москва (495)268-04-70 Нижний Новгород (831)429-08-12  
Новосибирск (383)227-86-73 Ростов-на-Дону (863)308-18-15 Самара (846)206-03-16  
Санкт-Петербург (812)309-46-40 Саратов (845)249-38-78 Уфа (347)229-48-12  
единый адрес: [hzb@nt-rt.ru](mailto:hzb@nt-rt.ru) | [helz.nt-rt.ru](http://helz.nt-rt.ru)

**HELZ**





**Индустриальная группа УПЭК** – одна из крупнейших в Украине частных компаний. Основана в 1995 г. Объединяет ряд ведущих машиностроительных предприятий и инженерных центров с более чем полувековой историей.

**УПЭК** является одним из ведущих в СНГ производителей подшипников, электродвигателей, насосов, шлифовальных станков с ЧПУ, трансмиссий и шасси, климат-систем воздушного цикла, а также других машин, оборудования, узлов и компонентов для железнодорожной, автомобильной, сельскохозяйственной, обще- и энергомашиностроительной, оборонной и металлургической отраслей.

Научно-техническая база компании включает **Объединенный инженерный центр** и ряд профильных инженерных центров.

**Основные производственные мощности  
Индустриальной группы УПЭК:**

- Харьковский электротехнический завод «Укрэлектромаш» (**ХЭЛЗ**);
- Харьковский подшипниковый завод (**ХАРП**);
- Оскольский подшипниковый завод **ХАРП**;
- Лозовской кузнечно-механический завод (**ЛКМЗ**);
- Харьковский станкостроительный завод «**Харверст**»;
- Украинская литейная компания (**УЛК**).

Продукцию предприятий Индустриальной группы УПЭК на рынке представляют дивизионы: электротехнический, железнодорожный, автомобильный, станкостроительный и агродивизион, объединенные в «**УПЭК-Трейдинг**».



Харьковский электротехнический завод «Укр-электромаш» (ХЭЛЗ) — крупнейший в Украине производитель асинхронных электродвигателей, генераторов, широкого модельного ряда электронасосов и других товаров народного потребления.

Предприятие выпускает более 5 тыс. конструктивных, электрических, климатических и специальных исполнений электродвигателей для комплектации широкого круга электроприводов и агрегированных устройств в различных отраслях промышленности, жилищно-коммунального хозяйства, топливно-энергетического, горно-металлургического и аграрного комплексов.

Другое направление деятельности ХЭЛЗ — производство бытовых и промышленных электронасосов (скважинные, поливные, осушительные и др.), а также кормоизмельчителей.

Продукция предприятия сертифицирована по стандартам ИЕС и ГОСТ и изготавливается на высокопроизводительном отечественном и импортном оборудовании с применением современных технологических процессов.

Инженерную стратегию и конструкторское сопровождение серийного производства завода обеспечивает **Объединенный инженерный центр УПЭК и СКБ «Укрэлектромаш»** — ведущий в Украине разработчик общепромышленных и специальных электродвигателей малых и средних высот, генераторов, а также электронасосов и других агрегатных устройств.

**СКБ «Укрэлектромаш»** является разработчиком и изготовителем уникальных по своим конструктивным, электрическим, механическим и другим параметрам электродвигателей, которые используются в системах жизнеобеспечения подводных и надводных военных судов, железнодорожных локомотивов, атомных электростанций, в системах ПВО.

В основе разработок, которые предлагает СКБ, лежат современные тенденции в области электротехники — стремление к энергоэффективности и экологичности.



ЭЛЕКТРОНАСОСЫ

**HELZ**

# ПОГРУЖНЫЕ ЭЛЕКТРОНАСОСЫ

## «КАПИТАН»

### Область применения:

Насосы предназначены для подачи воды в бытовых условиях из шахтных колодцев, скважин с внутренним диаметром более 100 мм, а также для подачи воды из открытых водоёмов (рек, озёр) и резервуаров.

Электронасосы серии БЦПП могут работать в системах автоматического водоснабжения, использоваться для полива садов и огородов.

### Условия эксплуатации:

- температура перекачиваемой воды — 1-35°C;
- общая минерализация перекачиваемой воды — не более 1500 г/м<sup>3</sup>;
- глубина погружения электронасоса — до 15м.

### Электродвигатель:

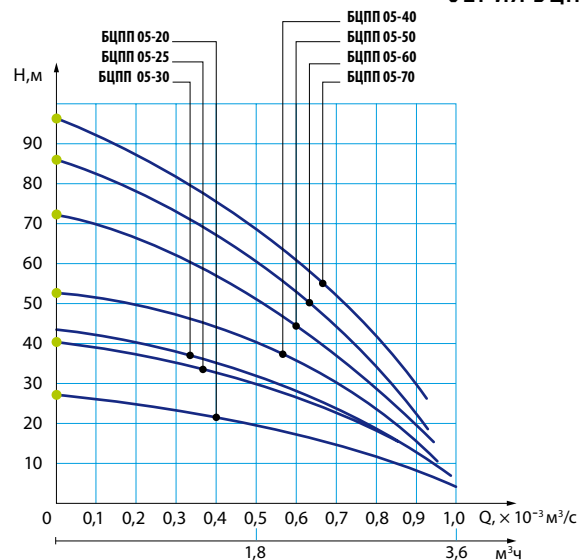
- асинхронный однофазный погружной конденсаторный двигатель;
- частота сети — 50 Гц;
- напряжение — 220 В;
- класс изоляции — F;
- класс защиты — IP68;
- режим работы — продолжительный.



СЕРИЯ БЦПП

### Конструкционные материалы:

Корпус насоса	нержавеющая сталь
Рабочее колесо	ацетатная смола
Отвод лопаточный	норил
Вал	нержавеющая сталь
Уплотнение по линии вала	графито-керамическое
Сетка для забора воды	нержавеющая сталь*



### Технические характеристики:

Параметры	БЦПП 0.5-20	БЦПП 0.5-25	БЦПП 0.5-30	БЦПП 0.5-40	БЦПП 0.5-50	БЦПП 0.5-60	БЦПП 0.5-70
Номинальная объёмная подача, м <sup>3</sup> /ч	1,8	1,8	1,8	1,8	1,8	1,8	1,8
Номинальный напор, м	20	25	30	40	50	60	70
Максимальный напор, м	29	38	44	60	75	85	95
Номинальная мощность, Вт	420	625	610	720	1100	1200	1320
Номинальное напряжение, В	220	220	220	220	220	220	220
Диаметр насоса, мм	99	99	99	99	99	99	99
Длина электронасоса, мм	503	541	563	648	724	798	843
Масса со шнуром питания, кг	9,1	10,3	11,3	12,3	15,3	17,3	18,0

# СКВАЖИННЫЕ ЭЛЕКТРОНАСОСЫ

## «КАПИТАН»

Скважинные насосы «Капитан» - новый продукт на рынке насосов.

Они соединили в себе высокие технические характеристики современных скважинных насосов и надежность, проверенную временем.

### Производство

- Производство насосов сопровождается специалистами независимого конструкторского бюро СКБ «Укрэлектромаш».
- Электродвигатели выполнены по стандартам ГОСТ.

### Качество

Тройная система оценки качества:

- Поставщики материалов и комплектующих проходят жесткую аттестацию. Используются только надежные и проверенные конструкционные материалы.
- Все насосы проходят полный комплекс приемо-сдаточных электрических и гидравлических испытаний в современном испытательном центре Специального конструкторского бюро.
- Окончательную приемку проводит внешний подрядчик.

### Надежность

- Повышенная надежность (на 15% больше, чем у аналогов).
- Высокая износостойкость.
- Комплексная защита от перенапряжения и падения напряжения.
- Защита электродвигателя насоса от перегрузки и от перегрева.

### Сервисное обслуживание

Сервисная поддержка в Украине, России, Казахстане.

### Гарантия

- Гарантия – 18 месяцев.
- Узловой ремонт по гарантии (после ремонта покупатель, фактически, получает новый насос).

Насосы «Капитан» комплектуются электрическим кабелем полной длины с вмонтированным пусковым устройством и высоконадежным погружным тросом.



# ПОЛИВНЫЕ ПОВЕРХНОСТНЫЕ ЦЕНТРОБЕЖНЫЕ ЭЛЕКТРОНАСОСЫ

## СЕРИЯ БЦ 1.1

### Область применения:

- перекачка воды;
- полив огородов, садов, газонов;
- подача воды из открытых водоёмов (рек, озёр, прудов), а также колодцев, резервуаров, скважин.

### Условия эксплуатации:

- температура перекачиваемой воды — 1-35°C;
- температура окружающей среды — 1-45°C;
- не допускается погружение насоса в воду.

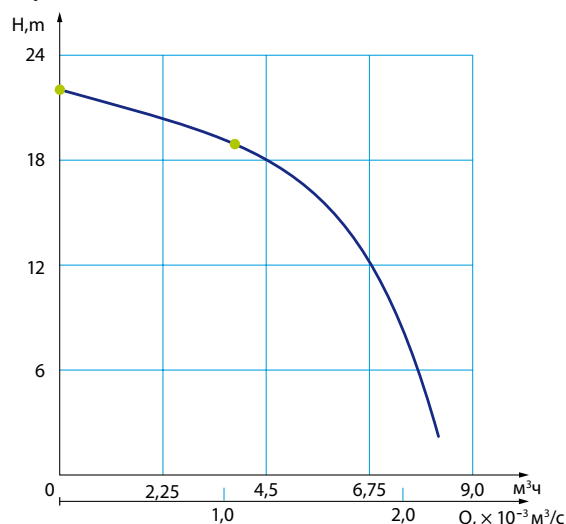
### Электродвигатель:

- асинхронный однофазный конденсаторный двигатель;
- частота сети — 50 Гц;
- напряжение — 220 В;
- класс изоляции — F;
- класс защиты — IP54;
- режим работы — продолжительный.



### БЦ 1.1-20

Выпускается с большим и малым колпаком



### Конструкционные материалы:

Корпус насоса	сплав алюминиевый
Рабочее колесо	сплав алюминиевый
Вал	нержавеющая сталь
Уплотнение по линии вала	графито-керамическое

### Технические характеристики:

#### Параметры

	БЦ 1.1-20 (с большим колпаком)	БЦ 1.1-20 (с малым колпаком)
Номинальный напор, м	20	20
Максимальный напор, м	22	22
Номинальная объёмная подача, $\text{m}^3/\text{ч}$	3,96	3,96
Вакуумметрическая высота всасывания, м	8	8
Номинальная потребляемая мощность, кВт	0,725	0,725
Номинальное напряжение, В	220	220
Масса, кг	11	10,5

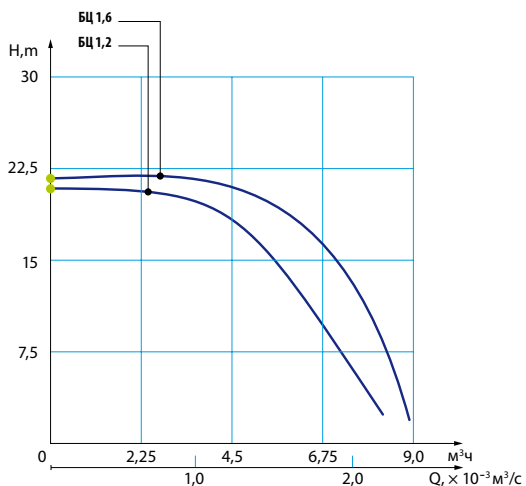


## СЕРИЯ БЦ 1.2/БЦ 1.6



### БЦ 1.2-20 / БЦ 1.6-20

Выпускается в вертикальном и горизонтальном исполнениях



#### Область применения:

- перекачка воды;
- полив огородов, садов, газонов;
- подача воды из открытых водоёмов (рек, озёр, прудов), а также колодцев, резервуаров, скважин;
- подача воды из магистральных водопроводов с недостаточным давлением;
- совместно с гидроаккумулятором и системой автоматики могут использоваться в системах водоснабжения зданий.

#### Условия эксплуатации:

- температура перекачиваемой воды — 1-35°C;
- температура окружающей среды — 1-45°C;
- не допускается погружение насоса в воду.

#### Электродвигатель:

- асинхронный однофазный конденсаторный двигатель;
- частота сети — 50 Гц;
- напряжение — 220 В;
- класс изоляции — F;
- класс защиты — IP54;
- режим работы — продолжительный.

#### Конструкционные материалы:

Корпус насоса	сплав алюминиевый
Рабочее колесо	сплав алюминиевый
Вал	нержавеющая сталь
Уплотнение по линии вала	графито-керамическое

#### Технические характеристики:

##### Параметры

	БЦ 1.2-20	БЦ 1.6-20
Номинальный напор, м	20	20
Максимальный напор, м	22	22
Номинальная объёмная подача, м <sup>3</sup> /ч	4,32	5,76
Вакуумметрическая высота всасывания, м	8	8
Номинальная потребляемая мощность, кВт	0,7	0,86
Номинальное напряжение, В	220	220
Масса, кг	8,6	9,5

A group of fluffy yellow chicks are gathered in a wooden enclosure. They are standing on a bed of light-colored wood shavings. The background is a light-colored wooden wall. The text is overlaid on the upper right portion of the image.

**ЭЛЕКТРОДВИГАТЕЛИ**  
ДЛЯ АГРАРНОГО КОМПЛЕКСА

**HELZ**

## АСИНХРОННЫЕ ОДНОФАЗНЫЕ



**СЕРИЯ АИ/АИР**

### Область применения:

Электродвигатели асинхронные однофазные переменного тока предназначены для комплектации электроприводов различных механизмов во всех отраслях промышленности, аграрного комплекса, бытовой техники (деревобрабатывающие станки, насосы, компрессоры и др.) и средств малой механизации бытового назначения (кормоизмельчители, бетоносмесители и др.).

### Условия эксплуатации:

- рабочая частота 50 Гц;
- рабочее напряжение 220 В;
- степень защиты IP54;
- класс изоляции F.

### Исполнение:

- монтаж:  
лапы (IM 1001);  
фланец (IM 3001);  
комби (IM 2001);
- климатическое — У2, У3, УХЛ4.

### Технические характеристики (серия АИ/АИР):

Параметры	Масса, кг	Мощность, кВт	Номинальный ток, А	Емкость рабочего конденсатора, мкФ	Напряжение рабочего конденсатора, В	$\frac{M_{\text{пуск}}}{M_{\text{ном}}}$	$\frac{M_{\text{max}}}{M_{\text{ном}}}$	Частота вращения, об/мин
АИ 1Е80 В4 Б4	14,1	1,1	7,2	32	450	0,35	1,5	1500
АИ 1Е80 А4 Б4	12,5	0,75	5,1	32	450	0,35	1,6	1500
АИ 1Е80 С4 Б4	16,1	1,5	9,7	48	450	0,4	1,6	1500
АИР 1Е80 А2 Б4	13,0	1,1	7,4	32	450	0,5	1,7	3000
АИР 1Е80 В2 Б4	15,8	1,5	10,0	48	450	0,5	1,8	3000
АИР 1Е80 С2 Б3	17,8	2,2	13,9	64	450	0,55	1,8	3000
АИР 1Е90L2 Б3 УХЛ4	17,8	2,2	13,9	64	450	0,55	1,8	3000

### Технические характеристики (серия АИРП):

Параметры	Масса, кг	Мощность, кВт	Частота вращения, об/мин	$\frac{M_{\text{пуск}}}{M_{\text{ном}}}$	$\frac{M_{\text{max}}}{M_{\text{ном}}}$	$\frac{I_{\text{пуск}}}{I_{\text{ном}}}$	КПД, %	Cos φ
АИРП 80 06	9,0	0,25	1000	1,4	1,6	4,0	66,0	0,76
АИРП 80 А6	9,9	0,37	1000	1,4	1,6	4,0	67,5	0,78
АИРП 80 А8/4	10,9	0,18/0,55	750/1500	1,5/2,6	1,9/3,2	3,5/7,0	56/75	0,62/0,7
АИРП 80 В6	11,9	0,55	1000	1,8	2,0	4,2	69,0	0,71

## АСИНХРОННЫЕ ТРЕХФАЗНЫЕ



**СЕРИЯ АИРП**

### Область применения:

Электродвигатели серии асинхронные трехфазные предназначены для привода вентиляторов, устанавливаемых в животноводческих и птицеводческих помещениях с искусственной вентиляцией (птичники).  
Могут использоваться для работы вне помещений.

### Условия эксплуатации:

Частота вращения электродвигателей АИРП 80 06, АИРП 80 А6 и АИРП 80 В6 может регулироваться в диапазоне 1:6 для различных типов путем регулирования питающего напряжения с помощью тиристорных преобразователей или автотрансформаторов.

Электродвигатели устанавливаются на растяжках.

- степень защиты IP55;
- класс изоляции F;
- рабочее напряжение — 380 В.

### Исполнение:

- климатическое — У2, Т2.



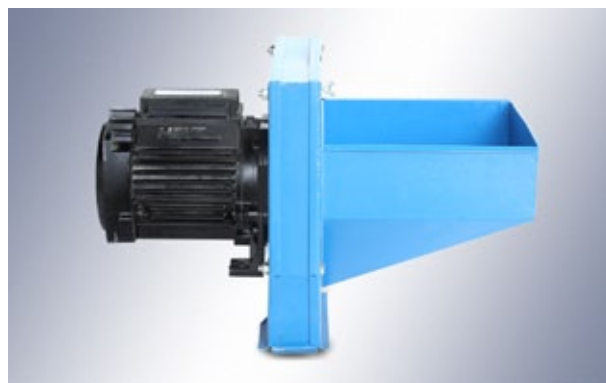
КОРМОИЗМЕЛЬЧИТЕЛИ



**HELZ**

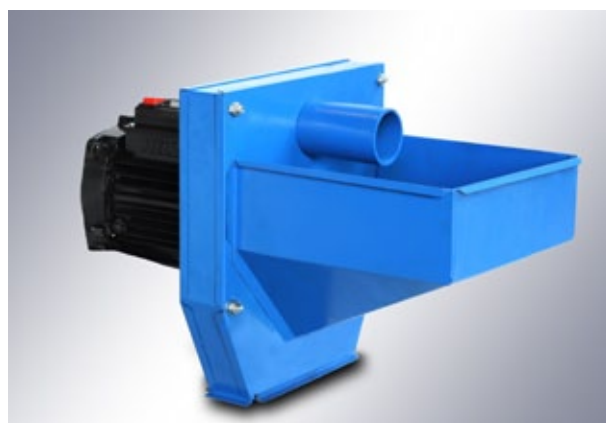
## ИКОР-04

- Используется для измельчения пшеницы, ячменя, ржи, кукурузы, других зерновых культур;
- Отличается высокой производительностью при низком электропотреблении;
- Устойчив к перепадам напряжения.



## ИКОР-05 (ИЗМЕЛЬЧИТЕЛЬ УНИВЕРСАЛЬНЫЙ)

- Перерабатывает фуражное зерно с избирательной степенью дробления;
- Измельчает початки кукурузы восковой спелости;
- Измельчает сочные корнеплоды кусочками с минимальным выделением сока;
- Измельчает солому, стебельный корм.



### Параметры

	ИКОР-04		ИКОР-05	
	Зерно	Зерно	Початки кукурузы	Сочные корнеплоды
Производительность, кг/ч	150	180	75	500
Напряжение, В	220±10%		220±10%	
Потребляемая мощность, Вт	1350		1350	
Частота вращения, об/мин	3000		3000	
Режим работы	продолжительный			
Габаритные размеры, (ДхШхВ), мм	522x310x335		520x310x335	
Масса, кг	14		18,2	

## ЭЛЕКТРОМЕЛЬНИЦА ЭМ-4

- Предназначена для измельчения зерновых культур, дает возможность получить муку и крупу трех степеней измельчения;
- Механизм переработки совмещен с герметичным приемным бункером, что дает возможность использования его для хранения продуктов измельчения.

### Параметры

### ЭМ-4

Производительность, кг/час, при диаметре ячеек сита:	
ø 1 мм	25
ø 2 мм	75
ø 4 (или 3) мм	300
ø 6 мм	300
Емкость загрузочного бункера, м³	0,025
Емкость бочки, м³	0,06
Напряжение сети, В	220±10%
Номинальная мощность, кВт	0,9
Габаритные размеры (диаметр, высота), мм	ø 480*1000
Масса, кг	27

